



Rijksinstituut voor Volksgezondheid  
en Milieu  
Ministerie van Volksgezondheid,  
Welzijn en Sport

### **Epidemiologische situatie COVID-19 in Nederland**

Rijksinstituut voor Volksgezondheid en Milieu - RIVM  
20 augustus 2020, 10:00

#### **Samenvatting**

Tot en met 20 augustus 10:00 uur zijn er in GGD Hollands-Noorden in totaal 1392 COVID-19 patiënten gemeld aan het RIVM. Tot nu toe zijn 303 van de gemelde patiënten opgenomen in het ziekenhuis en 128 mensen overleden.

Een overzicht van de COVID-19 situatie op landelijk niveau is hier te vinden.

#### **Uitleg over surveillance van COVID-19 in Nederland**

Door middel van surveillance houdt het RIVM zicht op de verspreiding van COVID-19 in Nederland. Via een samenwerking tussen artsen, laboratoria en de GGD'en wordt informatie verzameld over personen (patiënten) met een positieve SARS-CoV-2 testuitslag. Sinds het begin van de COVID-19 epidemie in Nederland is het testbeleid geleidelijk veranderd. Het huidige testbeleid is hier te vinden. Sinds 1 juni kan iedereen zich met klachten laten testen. Toch is het aannemelijk dat niet alle COVID-19 patiënten getest worden. De werkelijke aantallen in Nederland zijn daarom waarschijnlijk hoger dan de aantallen die hier genoemd worden. Aan het RIVM wordt niet gemeld wie hersteld is van COVID-19.

Er worden ook mensen die om andere redenen dan COVID-19 in het ziekenhuis worden opgenomen getest op het nieuwe coronavirus. Dit wordt gedaan om verspreiding van dit virus binnen het ziekenhuis tegen te gaan. Vanaf 1 mei wordt bij melding van een in het ziekenhuis opgenomen positief geteste patiënt, naggevraagd of de ziekenhuisopname vanwege COVID-19 was. Vanaf 8 mei geven we in de rapportages van de ziekenhuisopnames sinds 1 mei alleen opnames weer waarbij niet is aangegeven dat de opname om een andere reden was. Dit doen we zodat het aantal in het ziekenhuis opgenomen COVID-19 patiënten een zo goed mogelijke indicator blijft van de epidemie. Dit geeft namelijk weer hoeveel mensen ernstig ziek zijn door COVID-19. Patiënten die om een andere reden ziekenhuiszorg nodig hebben en ook COVID-19 blijken te hebben, worden uiteraard wel meegeteld in het totaal aantal meldingen.

Een databestand met de cumulatieve aantallen per gemeente per dag van gemelde COVID-19 patiënten, in het ziekenhuis opgenomen COVID-19 patiënten en overleden COVID-19 patiënten is hier te vinden. Een databestand met karakteristieken van elke positief geteste COVID-19 patiënt in Nederland is hier te vinden.

**Inhoudsopgave**

	<b>Pagina</b>
<b>1 Samenvatting COVID-19 meldingen aan de GGD Hollands-Noorden</b>	<b>3</b>
<b>2 COVID-19 meldingen aan de GGD Hollands-Noorden vanaf 1 juli 2020</b>	<b>4</b>
<b>3 Leeftijdsverdeling en man-vrouwverdeling van bij GGD Hollands-Noorden gemelde COVID-19 patiënten in de afgelopen week</b>	<b>6</b>
<b>4 Reishistorie van bij GGD Hollands-Noorden gemelde COVID-19 patiënten vanaf 1 juli 2020 en in de afgelopen week</b>	<b>7</b>
<b>5 Beroep van bij GGD Hollands-Noorden gemelde COVID-19 patiënten vanaf 1 juli 2020 en in de afgelopen week</b>	<b>8</b>
<b>6 Setting van mogelijke besmetting van bij GGD Hollands-Noordengemelde COVID-19 patiënten vanaf 1 juli 2020 en in de afgelopen week</b>	<b>9</b>
<b>7 Surveillance van COVID-19 in verpleeghuizen in GGD Hollands-Noorden vanaf 1 juli 2020</b>	<b>11</b>
<b>8 Bron- en contactonderzoek van COVID-19 meldingen in GGD Hollands-Noorden</b>	<b>12</b>
8.1 Resultaten uit bron- en contactonderzoek . . . . .	12
<b>9 SARS-CoV-2 testen afgenomen door de GGD Hollands-Noorden vanaf 1 juni</b>	<b>15</b>

Klik op de titel om naar de betreffende paragraaf in het document te gaan.

## 1 Samenvatting COVID-19 meldingen aan de GGD Hollands-Noorden

Tabel 1: Aantal gemelde COVID-19 patiënten, aantal in het ziekenhuis opgenomen COVID-19 patiënten en aantal overleden COVID-19 patiënten<sup>1</sup>

Gezondheidsstatus	Totaal	%	Meldingen afgelopen week <sup>2</sup>	Gecorrigeerd <sup>3</sup>	Verskil met vorige week <sup>4</sup>
Totaal gemeld	1392		51	0	51
Ziekenhuisopname	303	21.8	0	0	0
Overleden <sup>5</sup>	128	9.2	0	0	0

<sup>1</sup> Sinds 1 juni kan iedereen zich met klachten laten testen. Toch is het aannemelijk dat niet alle COVID-19 patiënten getest worden. De werkelijke aantallen in Nederland zijn daarom waarschijnlijk hoger dan de aantallen die hier genoemd worden. Het werkelijke aantal COVID-19 patiënten opgenomen in het ziekenhuis of overleden is hoger dan het aantal opgenomen of overleden patiënten gemeld in de surveillance, omdat de surveillance gebaseerd is op de informatie op het moment van melding. Aan het RIVM wordt niet gemeld wie hersteld is.

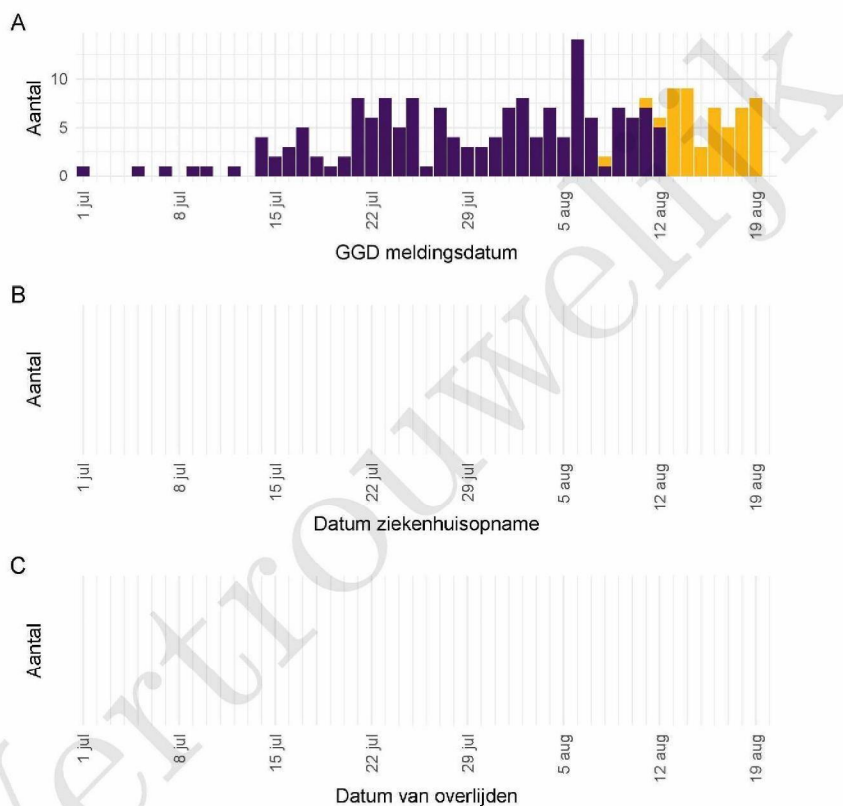
<sup>2</sup> Meldingen die tussen 13 augustus 10:01 en 20 augustus 10:00 aan het RIVM zijn gemeld. Dit betreft het aantal meldingen, opnames en overlijdens die in de afgelopen week nieuw aan het RIVM zijn gerapporteerd. Datum van melding aan de GGD, ziekenhuisopname of overlijden kan echter in een andere week vallen. Bij overige tabellen en figuren in dit rapport wordt de datum van melding, ziekenhuisopname of overlijden gebruikt. Deze cijfers zijn dus niet hetzelfde.

<sup>3</sup> Meldingen die gewist of herzien zijn tussen 13 augustus 10:01 en 20 augustus 10:00. Behalve dat er nieuwe meldingen worden ontvangen, worden eerdere meldingen soms aangepast; de aantallen meldingen per dag kunnen daardoor variëren.

<sup>4</sup> Het verschil tussen de cumulatieve meldingen t/m 20 augustus 10:00 ten opzichte van 13 augustus 10:00.

<sup>5</sup> Voor 75 sterfgevallen is aangegeven dat COVID-19 niet de directe oorzaak van overlijden is

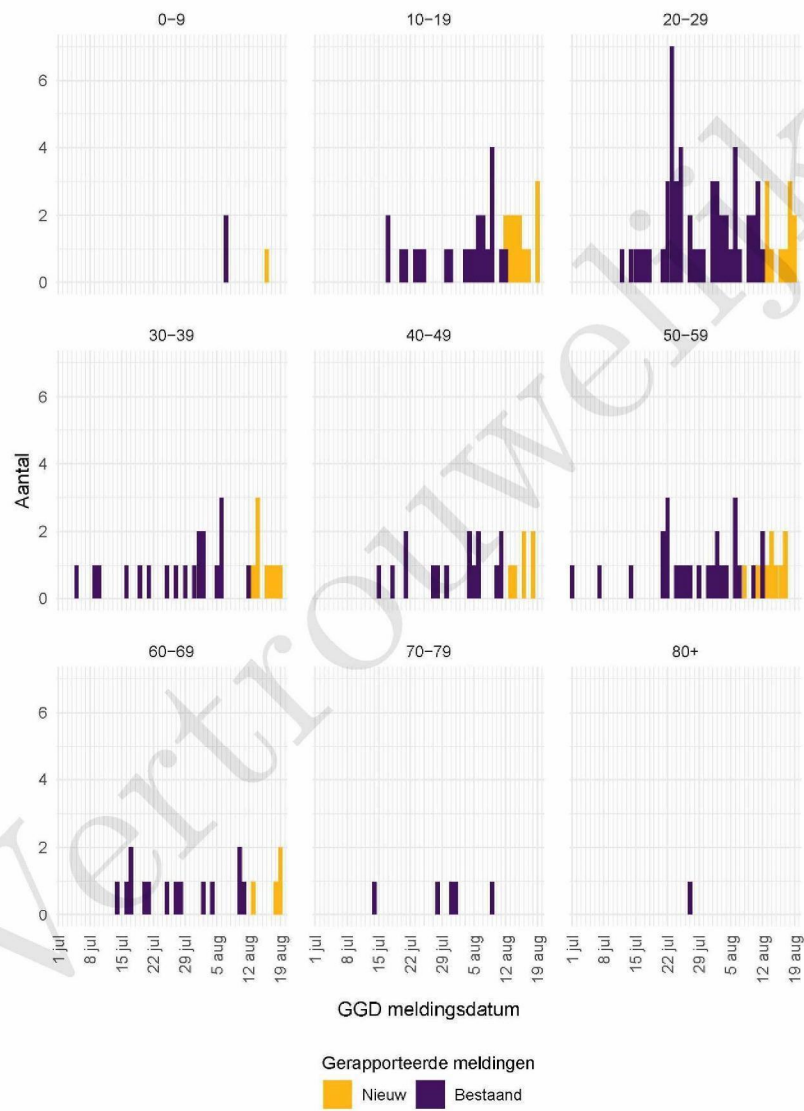
## 2 COVID-19 meldingen aan de GGD Hollands-Noorden vanaf 1 juli 2020



Figuur 1: Aantal bij de GGD Hollands-Noorden gemelde COVID-19 patiënten vanaf 1 juli 2020. (A) Aantal bij de GGD Hollands-Noorden gemelde COVID-19 patiënten, naar meldingsdatum. (B) Aantal bij de GGD Hollands-Noorden gemelde in het ziekenhuis opgenomen COVID-19 patiënten, naar datum van ziekenhuisopname. (C) Aantal bij de GGD Hollands-Noorden gemelde overleden COVID-19 patiënten, naar datum van overlijden.

Meldingen aan het RIVM van 1 juli t/m 13 augustus 10:00 uur zijn in deze grafieken weergegeven in paars. Meldingen van 13 augustus 10:01 uur t/m 20 augustus 10:00 uur zijn weergegeven in geel. Sinds 1 juni kan iedereen zich met klachten laten testen. Toch is het aannemelijk dat niet alle COVID-19 patiënten getest worden. De werkelijke aantallen in Nederland zijn daarom waarschijnlijk hoger dan de aantallen die hier weergegeven worden. Van enkele patiënten is de datum van opname en/of de datum van overlijden niet bekend. Deze kunnen daarom niet worden weergegeven in deze figuren.

## 2 COVID-19 MELDINGEN AAN DE GGD HOLLANDS-NOORDEN VANAF 1 JULI 2020



Figuur 2: Aantal bij de GGD Hollands-Noorden gemelde COVID-19 patiënten vanaf 1 juli 2020, per leeftijdsgroep.

3 LEEFTIJDVERDELING EN MAN-VROUWVERDELING VAN BIJ GGD HOLLANDS-NOORDEN  
GEMELDE COVID-19 PATIËNTEN IN DE AFGELOPEN WEEK

### 3 Leeftijdverdeling en man-vrouwverdeling van bij GGD Hollands-Noorden gemelde COVID-19 patiënten in de afgelopen week

Tabel 2: Leeftijdverdeling van bij de GGD gemelde COVID-19 patiënten, van in het ziekenhuis opgenomen COVID-19 patiënten en van overleden COVID-19 patiënten in de afgelopen week<sup>1,2</sup>

Leeftijdsgroep	Totaal gemeld	%	Ziekenhuisopname	%	Overleden	%
Totaal gemeld	48		0		0	
0-4	0	0.0	0	0.0	0	0.0
5-9	1	2.1	0	0.0	0	0.0
10-14	0	0.0	0	0.0	0	0.0
15-19	11	22.9	0	0.0	0	0.0
20-24	9	18.8	0	0.0	0	0.0
25-29	2	4.2	0	0.0	0	0.0
30-34	4	8.3	0	0.0	0	0.0
35-39	4	8.3	0	0.0	0	0.0
40-44	1	2.1	0	0.0	0	0.0
45-49	5	10.4	0	0.0	0	0.0
50-54	4	8.3	0	0.0	0	0.0
55-59	3	6.2	0	0.0	0	0.0
60-64	3	6.2	0	0.0	0	0.0
65-69	1	2.1	0	0.0	0	0.0
70-74	0	0.0	0	0.0	0	0.0
75-79	0	0.0	0	0.0	0	0.0
80-84	0	0.0	0	0.0	0	0.0
85-89	0	0.0	0	0.0	0	0.0
90-94	0	0.0	0	0.0	0	0.0
95+	0	0.0	0	0.0	0	0.0
Niet vermeld	0	0.0	0	0.0	0	0.0

<sup>1</sup> Betreft het aantal COVID-19 patiënten met een datum van melding aan de GGD, opnamedatum of datum van overlijden in de periode van 13 augustus 10:01 t/m 20 augustus 10:00 uur.

<sup>2</sup> Sinds 1 juni kan iedereen zich met klachten laten testen. Toch is het aannemelijk dat niet alle COVID-19 patiënten getest worden. De werkelijke aantallen in Nederland zijn daarom waarschijnlijk hoger dan de aantallen die hier genoemd worden. Het werkelijke aantal COVID-19 patiënten opgenomen in het ziekenhuis of overleden is hoger dan het aantal opgenomen of overleden patiënten gemeld in de surveillance, omdat de surveillance gebaseerd is op de informatie op het moment van melding. Aan het RIVM wordt niet gemeld wie hersteld is.

Tabel 3: Man-vrouwverdeling van bij de GGD gemelde COVID-19 patiënten, van in het ziekenhuis opgenomen COVID-19 patiënten en van overleden COVID-19 patiënten in de afgelopen week<sup>1,2</sup>

Geslacht	Totaal gemeld	%	Ziekenhuisopname	%	Overleden	%
Totaal gemeld	48		0		0	
Man	26	54.2	0	0.0	0	0.0
Vrouw	22	45.8	0	0.0	0	0.0
Niet vermeld	0	0.0	0	0.0	0	0.0

<sup>1</sup> Betreft het aantal COVID-19 patiënten met een datum van melding aan de GGD, opnamedatum of datum van overlijden in de periode van 13 augustus 10:01 t/m 20 augustus 10:00 uur.

<sup>2</sup> Sinds 1 juni kan iedereen zich met klachten laten testen. Toch is het aannemelijk dat niet alle COVID-19 patiënten getest worden. De werkelijke aantallen in Nederland zijn daarom waarschijnlijk hoger dan de aantallen die hier genoemd worden. Het werkelijke aantal COVID-19 patiënten opgenomen in het ziekenhuis of overleden is hoger dan het aantal opgenomen of overleden patiënten gemeld in de surveillance, omdat de surveillance gebaseerd is op de informatie op het moment van melding. Aan het RIVM wordt niet gemeld wie hersteld is.

4 REISHISTORIE VAN BIJ GGD HOLLANDS-NOORDEN GEMELDE COVID-19 PATIËNTEN VANAF 1 JULI 2020 EN IN DE AFGELOPEN WEEK

**4 Reishistorie van bij GGD Hollands-Noorden gemelde COVID-19 patiënten vanaf 1 juli 2020 en in de afgelopen week**

Tabel 4: Aantal bij de GGD gemelde COVID-19 patiënten die in de 14 dagen voor aanvang van de ziekte in het buitenland zijn geweest

	Vanaf 1 juli		Afgelopen week <sup>1</sup>	
	Aantal	%	Aantal	%
Totaal gemeld	209		51	
Reishistorie	51	24.4	20	39.2
Geen reishistorie	146	69.9	29	56.9
Niet vermeld	12	5.7	2	3.9

<sup>1</sup> Meldingen die tussen 13 augustus 10:01 en 20 augustus 10:00 aan het RIVM zijn gemeld.

Tabel 5: Aantal bij de GGD gemelde COVID-19 patiënten die in de 14 dagen voor aanvang van de ziekte in het buitenland zijn geweest naar verblijfplaats

Land van verblijf	Vanaf 1 juli		Afgelopen week <sup>1</sup>	
	Aantal	%	Aantal	%
Spanje	15	29.4	7	35.0
Frankrijk	12	23.5	5	25.0
Kroatië	6	11.8	0	0.0
Turkije	4	7.8	3	15.0
Aruba	3		1	5.0
België	3	5.9	0	0.0
Malta	3	5.9	1	5.0
Duitsland	2	3.9	0	0.0
Onbekend	2	3.9	1	5.0
Servië	2	3.9	0	0.0
Bulgarije	1	2.0	1	5.0
Griekenland	1	2.0	1	5.0
Tsjechië	1	2.0	0	0.0

<sup>1</sup> Meldingen die tussen 13 augustus 10:01 en 20 augustus 10:00 aan het RIVM zijn gemeld.

5 BEROEP VAN BIJ GGD HOLLANDS-NOORDEN GEMELDE COVID-19 PATIËNTEN VANAF 1 JULI 2020 EN IN DE AFGELOPEN WEEK

**5 Beroep van bij GGD Hollands-Noorden gemelde COVID-19 patiënten vanaf 1 juli 2020 en in de afgelopen week**

Tabel 6: Aantal bij de GGD gemelde COVID-19 patiënten naar beroep

Beroep	Vanaf 1 juli		Afgelopen week <sup>1</sup>	
	Aantal	%	Aantal	%
Totaal gemeld met beroep	1392		51	
Afvalverwerking	1	0.1	0	0.0
Buitenland	1	0.1	0	0.0
Gezondheidsmedewerker	451	32.4	4	7.8
Groenvoorziening	3	0.2	0	0.0
Horecamedewerker	16	1.1	7	13.7
Klinisch laboratorium	2	0.1	0	0.0
Landbouw	9	0.6	1	2.0
N.v.t. (kinderen, gepensioneerden, werkzoekenden)	544	39.1	8	15.7
Onderwijs	22	1.6	2	3.9
Overige contactberoepen	14	1.0	2	3.9
Schoonmaakbranche	2	0.1	2	3.9
Seksindustrie	0	0.0	0	0.0
Transport	20	1.4	2	3.9
Werk met dieren of dierlijke producten	5	0.4	0	0.0
Onbekend	119	8.5	3	5.9
Andere sector	183	13.1	20	39.2

<sup>1</sup> Meldingen die tussen 13 augustus 10:01 en 20 augustus 10:00 aan het RIVM zijn gemeld.

6 *SETTING VAN MOGELIJKE BESMETTING VAN BIJ GGD HOLLANDS-NOORDENGEMELDE COVID-19 PATIËNTEN VANAF 1 JULI 2020 EN IN DE AFGELOPEN WEEK*

**6 Setting van mogelijke besmetting van bij GGD Hollands-Noordengemelde COVID-19 patiënten vanaf 1 juli 2020 en in de afgelopen week**

In het brononderzoek door de GGD wordt bij COVID-19 patiënten nagegaan of er gerelateerde ziektegevallen zijn. Als dit het geval is wordt vermeld in welke setting de besmetting mogelijk heeft plaatsgevonden.

Tabel 7: Aantal bij de GGD gemelde COVID-19 patiënten naar aanwezigheid van gerelateerde ziektegevallen<sup>1</sup>

Gerelateerde ziektegevallen aanwezig	Vanaf 4 mei		Afgelopen week <sup>2</sup>	
	Aantal	%	Aantal	%
Totaal gemeld	210		51	
Ja, setting vermeld	102	48.6	24	47.1
Ja, setting niet vermeld	4	1.9	3	5.9
Nee	80	38.1	19	37.3
Niet vermeld	24	11.4	5	9.8

<sup>1</sup> Sinds 1 juni kan iedereen zich met klachten laten testen. Toch is het aannemelijk dat niet alle COVID-19 patiënten getest worden. De werkelijke aantallen in Nederland zijn daarom waarschijnlijk hoger dan de aantallen die hier genoemd worden.

<sup>2</sup> Meldingen die tussen 13 augustus 10:01 en 20 augustus 10:00 aan het RIVM zijn gemeld.

6 *SETTING VAN MOGELIJKE BESMETTING VAN BIJ GGD HOLLANDS-NOORDENGEMELDE COVID-19 PATIËNTEN VANAF 1 JULI 2020 EN IN DE AFGELOPEN WEEK*

Tabel 8: Vermelde mogelijke settings van besmetting van bij de GGD gemelde COVID-19 patiënten waarbij sprake is van gerelateerde gevallen<sup>1,2</sup>

Setting	Vanaf 4 mei		Afgelopen week <sup>3</sup>	
	Aantal	%	Aantal	%
Thuisituatie (huisgenoten)	50	49.0	11	45.8
Overige familie	13	12.7	3	12.5
Partner, niet samenwonend <sup>4</sup>	0	0.0	0	0.0
Kennissen en vrienden <sup>4</sup>	7	6.9	2	8.3
Werk situatie	15	14.7	2	8.3
School en kinderopvang	0	0.0	0	0.0
Medereiziger / reis / vakantie <sup>4</sup>	17	16.7	6	25.0
Vlucht <sup>4</sup>	0	0.0	0	0.0
Horeca <sup>5</sup>	1	1.0	1	4.2
Feest / verjaardag / borrel <sup>4</sup>	1	1.0	0	0.0
Studentenvereniging/-activiteiten <sup>4</sup>	1	1.0	0	0.0
Vrijtijdsbesteding, zoals sportclub	1	1.0	1	4.2
Religieuze bijeenkomsten	0	0.0	0	0.0
Koor	0	0.0	0	0.0
1e lijn gezondheidszorg / huisarts	0	0.0	0	0.0
2e lijn gezondheidszorg / ziekenhuis	0	0.0	0	0.0
Overige gezondheidszorg	0	0.0	0	0.0
Verpleeghuis	2	2.0	0	0.0
Woonzorgcentrum voor ouderen	0	0.0	0	0.0
Woonvoorziening voor verstandelijk beperkten	0	0.0	0	0.0
Woonvoorziening voor lichamelijk beperkten	0	0.0	0	0.0
Overige woonvoorziening	0	0.0	0	0.0
Dagopvang voor ouderen	0	0.0	0	0.0
Dagopvang voor verstandelijk beperkten	0	0.0	0	0.0
Dagopvang voor lichamelijk beperkten	0	0.0	0	0.0
Overige dagopvang	0	0.0	0	0.0
Hospice	0	0.0	0	0.0
Uitvaart <sup>4</sup>	0	0.0	0	0.0
Overig	1	1.0	0	0.0

<sup>1</sup> Sinds 1 juni kan iedereen zich met klachten laten testen. Toch is het aannemelijk dat niet alle COVID-19 patiënten getest worden. De werkelijke aantallen in Nederland zijn daarom waarschijnlijk hoger dan de aantallen die hier genoemd worden.

<sup>2</sup> Per patiënt kunnen meerdere settings gerapporteerd zijn. De percentages in Tabel 8 worden berekend ten opzichte van het aantal patiënten waarbij sprake is van gerelateerde gevallen en tenminste één setting is vermeld (Tabel 7).

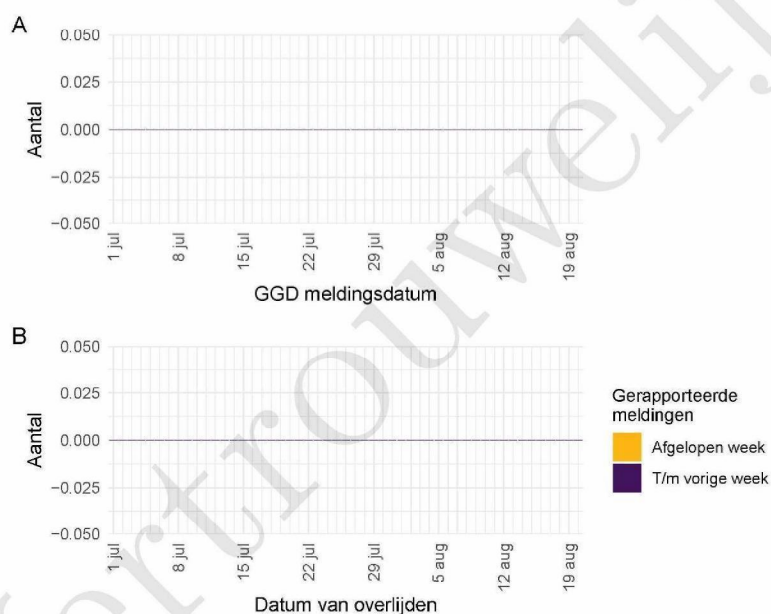
<sup>3</sup> Meldingen die tussen 13 augustus 10:01 en 20 augustus 10:00 aan het RIVM zijn gemeld.

<sup>4</sup> Tot 6 augustus werden deze settings geregistreerd als 'overige setting'. Vanaf 6 augustus is de GGD gevraagd deze overige settings nader te specificeren.

<sup>5</sup> Vanaf 1 juli is deze setting gestructureerd nagevraagd.

## 7 Surveillance van COVID-19 in verpleeghuizen in GGD Hollands-Noorden vanaf 1 juli 2020

Voor deze patiënten wordt op basis van de informatie die bij de melding geregistreerd wordt, een inschatting gemaakt of het een bewoner van een verpleeghuis betreft. Deze informatie wordt gebruikt om het aantal COVID-19 patiënten woonachtig in een verpleeghuis, en het aantal verpleeghuisbewoners met COVID-19 die overleden zijn, te monitoren.



Figuur 3: Aantal verpleeghuisbewoners met COVID-19 gemeld aan GGD Hollands-Noorden vanaf 1 juli 2020. (A) Aantal gemelde verpleeghuisbewoners, naar meldingsdatum. (B) Aantal overleden verpleeghuisbewoners, naar datum van overlijden.

Meldingen aan het RIVM t/m 13 augustus 10:00 uur zijn in deze grafieken weergegeven in paars. Meldingen van 13 augustus 10:01 uur t/m 20 augustus 10:00 uur zijn weergegeven in geel. De werkelijke aantallen COVID-19 patiënten en overleden COVID-19 patiënten zijn hoger dan zoals hier weergegeven omdat waarschijnlijk niet alle mogelijk besmette personen getest worden.

## **8 Bron- en contactonderzoek van COVID-19 meldingen in GGD Hollands-Noorden**

### **8.1 Resultaten uit bron- en contactonderzoek**

Wanneer iemand besmet is met het nieuwe coronavirus start de GGD met bron- en contactonderzoek (BCO) volgens een landelijk protocol, met als doel om verdere verspreiding van het virus te voorkomen. Het contactonderzoek richt zich op personen met wie de besmette persoon de afgelopen tijd in contact is geweest. Nauwe contacten zijn mensen waarmee langer dan 15 minuten op minder dan 1,5 meter afstand contact is geweest tijdens de besmettelijke periode, waarbij onderscheid wordt gemaakt tussen huisgenoten en overige nauwe contacten. Andere (niet nauwe) contacten van de besmette persoon zijn mensen die langer dan 15 minuten met de persoon in dezelfde ruimte waren, maar waar wel 1,5 meter afstand was.

De GGD neemt contact op met de nauwe contacten van de besmette persoon en adviseert hen tot 14 dagen na het laatste contact met de besmette persoon thuis in quarantaine te blijven. De andere (niet nauwe) contacten krijgen een brief of e-mail. Contacten moeten zich bij de eerste klachten zo snel mogelijk laten testen. Door de (tijdelijke) verandering van de werkwijze bij een aantal GGD'en zijn in Tabel 9 de gegevens t/m week 31 weergegeven.

## 8 BRON- EN CONTACTONDERZOEK VAN COVID-19 MELDINGEN IN GGD HOLLANDS-NOORDEN

Tabel 9: Resultaten uit het bron- en contactonderzoek van de bij de GGD gemelde COVID-19 patiënten<sup>1</sup>

Soort contact <sup>2,3</sup>	Week-nummer <sup>4</sup>	Contacten	Gemiddeld aantal contacten per nieuwe COVID-19 melding	Positief geteste contacten	% Positief geteste contacten
Totaal	27	18	6.0	0	0.0
	28	9	2.2	0	0.0
	29	84	4.9	7	8.3
	30	132	3.5	14	10.6
	31	159	4.4	9	5.7
Huisgenoten	27	6	2.0	0	0.0
	28	5	1.2	0	0.0
	29	21	1.2	5	23.8
	30	46	1.2	7	15.2
	31	39	1.1	2	5.1
Overige nauwe contacten	27	12	4.0	0	0.0
	28	4	1.0	0	0.0
	29	60	3.5	2	3.3
	30	85	2.2	7	8.2
	31	120	3.3	7	5.8

<sup>1</sup> Vanwege onvolledige registratie bij een aantal GGD'en in week 32 en 33 worden de gegevens voor alle GGD'en t/m week 31 weergegeven

<sup>2</sup> Andere, niet nauwe contacten zijn niet meegenomen in Totaal.

<sup>3</sup> Van enkele nauwe contacten is niet bekend wat voor soort contact ze zijn.

<sup>4</sup> Het weeknummer is gebaseerd op de datum van registratie bij de GGD.

## 8 BRON- EN CONTACTONDERZOEK VAN COVID-19 MELDINGEN IN GGD HOLLANDS-NOORDEN

Tabel 10: Indicatoren van tijdigheid van het bron- en contactonderzoek van de bij de GGD gemelde COVID-19 patiënten

Soort contact	Weeknummer	Contacten	Bereikt	% Bereikt	Op tijd bereikt	% Op tijd bereikt	Bereikt binnen 5 dagen na EZD index	% Bereikt binnen 5 dagen na EZD index
Totaal	27	18	17	94.4	4	33.3	4	33.3
	28	9	9	100.0	4	80.0	4	80.0
	29	84	82	97.6	54	83.1	32	49.2
	30	132	130	98.5	73	67.6	59	54.6
	31	159	158	99.4	106	76.3	80	57.6
	32	212	210	99.1	163	92.6	108	61.4
	33	199	191	96.0	134	93.7	110	76.9
Huisgenoten	27	6	5	83.3	3	75.0	1	25.0
	28	5	5	100.0	3	100.0	3	100.0
	29	21	20	95.2	12	80.0	9	60.0
	30	46	45	97.8	28	70.0	17	42.5
	31	39	39	100.0	30	90.9	23	69.7
	32	63	63	100.0	58	100.0	36	62.1
	33	74	72	97.3	61	95.3	42	65.6
Overige nauwe contacten	27	12	12	100.0	1	12.5	3	37.5
	28	4	4	100.0	1	50.0	1	50.0
	29	60	59	98.3	40	83.3	23	47.9
	30	85	84	98.8	45	67.2	42	62.7
	31	120	119	99.2	76	71.7	57	53.8
	32	149	147	98.7	105	89.0	72	61.0
	33	125	119	95.2	73	92.4	68	86.1

Tabel 11: Aantallen gemelde COVID-19 patiënten, aantallen gevonden in het kader van bron- en contactonderzoek en aantallen waarbij contactinventarisatie is uitgevoerd<sup>1</sup>

Weeknummer	Nieuwe COVID-19 meldingen	Gevonden ihkv BCO <sup>2</sup>	% Gevonden ihkv BCO	Contactinventarisatie uitgevoerd	% Contactinventarisatie uitgevoerd
27	3	—	—	3	100
28	4	1	25.0	4	100
29	17	3	17.6	17	100
30	38	12	31.6	38	100
31	36	7	19.4	36	100
32	44	13	29.5	44	100
33	48	15	31.2	48	100

<sup>1</sup> Contactinventarisatie houdt in dat de GGD voor elke nieuwe COVID-19 melding in kaart brengt welke contacten deze patiënt heeft gehad tijdens de besmettelijke periode, die twee dagen voor de start van de klachten begint.

<sup>2</sup> Geen volledige gegevens over week 27.

## 9 SARS-CoV-2 testen afgenomen door de GGD Hollands-Noorden vanaf 1 juni

Vanaf 1 juni kunnen alle personen met klachten passend bij SARS-CoV-2 infectie (COVID-19) zich laten testen door de GGD, bijvoorbeeld in de teststraten. Voor 1 juni is in alle GGD regio's het afspraken- en uitslagensysteem CoronIT geïmplementeerd. Onderstaande rapportage is gebaseerd op CoronIT data van voorbije volledige kalenderweken vanaf 1 juni 2020, geëxporteerd op 19 augustus 2020. Totale aantallen uitslagen zijn gebaseerd op alleen positieve en negatieve uitslagen, testen met uitslag heranalyse of onbeoordeelbaar zijn geëxcludeerd. Omdat alleen geboortjaar beschikbaar is om de leeftijd van patiënten te bepalen, is 2020 minus het geboortjaar gebruikt om de leeftijd toe te kennen. Dit betekent dat ongeveer de helft van de patiënten een jaar te oud is ingeschat.

Tabel 12: Aantal testen uitgevoerd door de GGD, met bekende uitslag

Weeknummer	Totaal aantal testen met uitslag	Aantal positief	Percentage positief
23	1401	9	0.6
24	1561	5	0.3
25	1666	3	0.2
26	1889	4	0.2
27	1978	2	0.1
28	2109	3	0.1
29	2567	22	0.9
30	3284	35	1.1
31	3401	25	0.7
32	3087	49	1.6
33 <sup>1</sup>	3254	44	1.4
Totaal	26197	201	0.8

<sup>1</sup> De gegevens van week 33 zijn nog niet volledig.

Tabel 13: Aantal testen en percentage positief per doelgroep.

Groep	Vanaf 1 juni			Afgelopen kalender week <sup>1</sup>		
	Aantal positief	Aantal getest	Percentage positief	Aantal positief	Aantal getest	Percentage positief
Getest ihkv BCO <sup>2</sup>	31	259	12.0	7	55	12.7
Kinderen 0-6 jaar	0	91	0.0	0	10	0.0
Kinderen 7-12 jaar	2	696	0.3	0	84	0.0
Kinderen 13-18 jaar	13	1139	1.1	3	352	0.9
Zorgmedewerkers	7	1955	0.4	1	199	0.5
Onderwijs/kinderopvang	1	1012	0.1	0	36	0.0
Mantelzorgers	0	43	0.0	0	2	0.0
Contactberoep	25	3223	0.8	6	474	1.3
Overig/onbekend	122	17779	0.7	27	2042	1.3
Totaal	201	26197	0.8	44	3254	1.4

<sup>1</sup> van 10 augustus tot en met 16 augustus

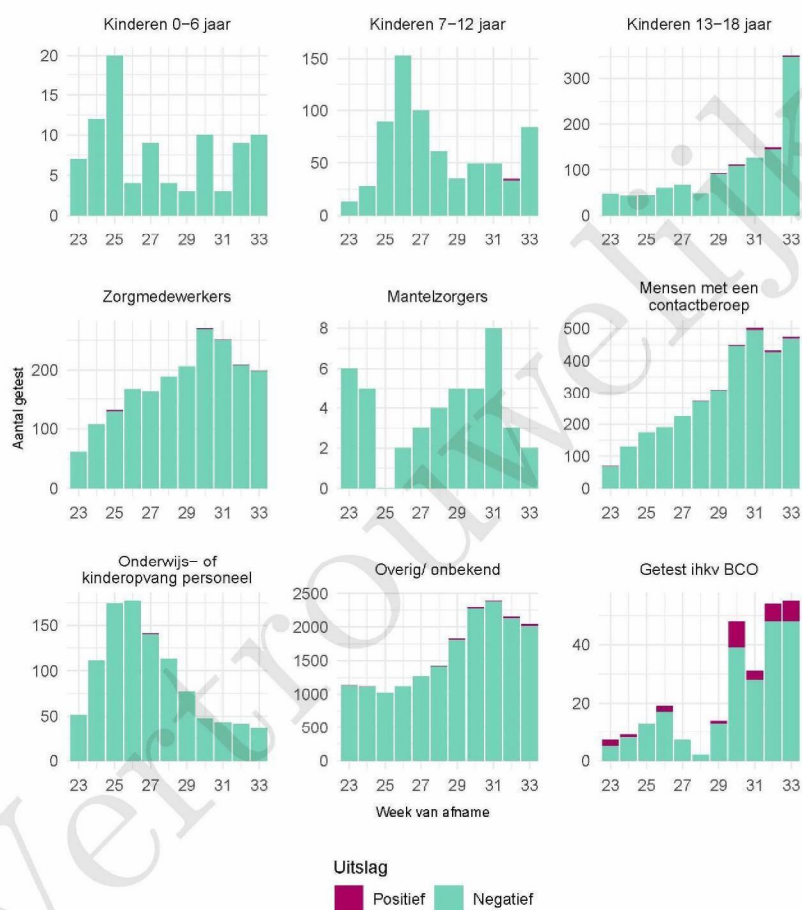
<sup>2</sup> Voor deze personen is geregistreerd dat zij getest zijn in het kader van bron- en contactonderzoek (BCO). Het werkelijk aantal geteste personen vanwege BCO is waarschijnlijk hoger.

## 9 SARS-COV-2 TESTEN AFGENOMEN DOOR DE GGD HOLLANDS-NOORDEN VANAF 1 JUNI

Tabel 14: Het aantal testen afgenomen bij **volwassenen**, die niet in het kader van bron- en contactonderzoek zijn afgenomen, en waarbij geen beroepsuitvoering in de twee weken voor de test is gespecificeerd in CoronIT.

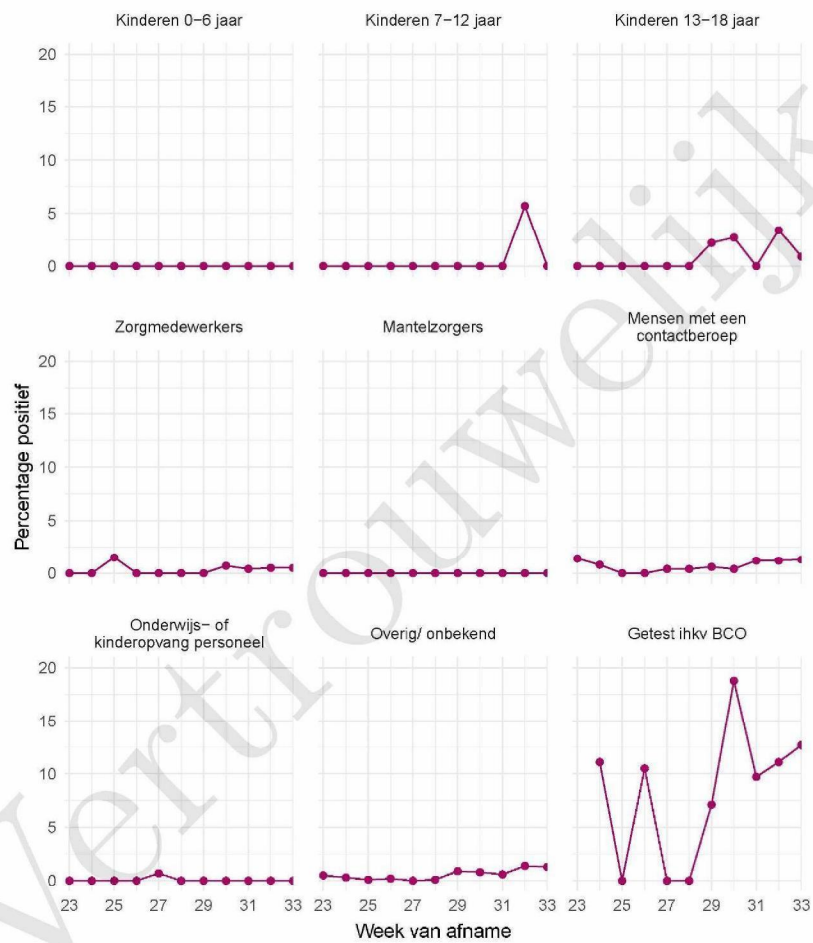
Weeknummer	Totaal aantal afspraken	Aantal afspraken zonder doelgroep informatie	Percentage zonder doelgroep informatie
23	1424	1068	75.0
24	1622	974	60.0
25	1539	738	48.0
26	1640	748	45.6
27	1678	791	47.1
28	1941	901	46.4
29	2379	1211	50.9
30	3201	1702	53.2
31	3213	1738	54.1
32	3372	1855	55.0
33	3157	1636	51.8
Totaal	25166	13362	53.1

## 9 SARS-COV-2 TESTEN AFGENOMEN DOOR DE GGD HOLLANDS-NOORDEN VANAF 1 JUNI



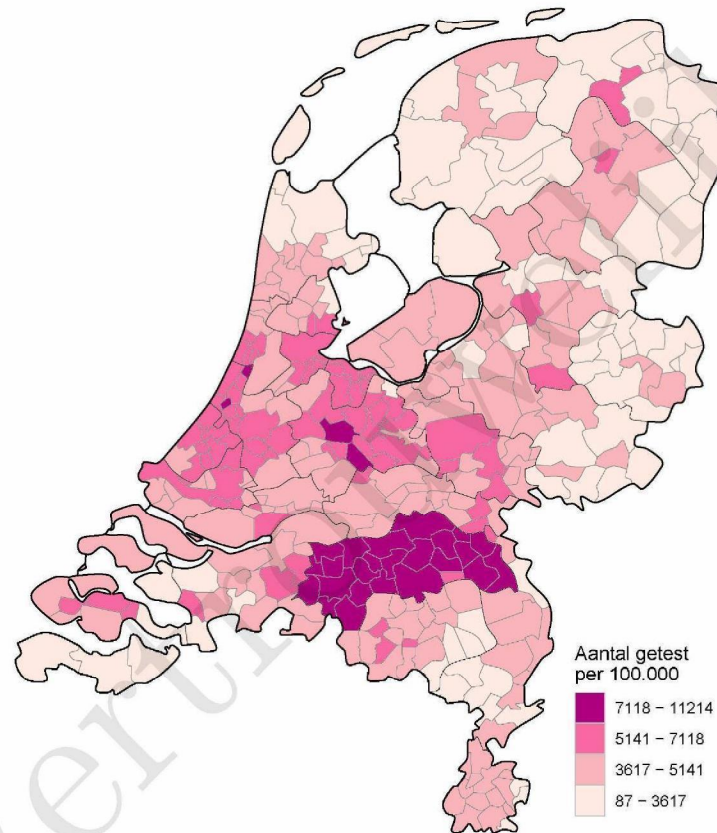
Figuur 4: Aantal positieve en negatieve testen per week en per doelgroep vanaf 1 juni. NB: De reikwijdtes van de y-assen verschillen.

## 9 SARS-COV-2 TESTEN AFGENOMEN DOOR DE GGD HOLLANDS-NOORDEN VANAF 1 JUNI



Figuur 5: Percentage positieve testen per doelgroep en per kalenderweek vanaf 1 juni.

## 9 SARS-COV-2 TESTEN AFGENOMEN DOOR DE GGD HOLLANDS-NOORDEN VANAF 1 JUNI



Figuur 6: Aantal testen per 100.000 inwoners, afgenomen door de GGDen, per gemeente waar de patiënt woont, sinds 1 juni.

## 9 SARS-COV-2 TESTEN AFGENOMEN DOOR DE GGD HOLLANDS-NOORDEN VANAF 1 JUNI

Tabel 15: Aantal positieve en negatieve testen vanaf 1 juni per leeftijdsgroep en geslacht

Leeftijdsgroep	Mannen			Vrouwen		
	Aantal	Aantal getest	Percentage positief	Aantal	Aantal getest	Percentage positief
0-4	0	0	0.0	0	0	0.0
5-9	2	155	1.3	1	145	0.7
10-14	1	474	0.2	3	369	0.8
15-19	11	922	1.2	14	1009	1.4
20-24	23	1063	2.2	20	1254	1.6
25-29	15	892	1.7	7	1353	0.5
30-34	11	987	1.1	8	1730	0.5
35-39	5	1028	0.5	7	1491	0.5
40-44	5	923	0.5	6	1259	0.5
45-49	6	803	0.7	4	1094	0.4
50-54	8	831	1.0	9	1102	0.8
55-59	6	722	0.8	9	1077	0.8
60-64	8	693	1.2	4	1032	0.4
65-69	3	644	0.5	0	0	0.0
70-74	2	583	0.3	1	592	0.2
75-79	1	306	0.3	0	0	0.0
80-84	0	0	0.0	0	0	0.0
85-89	0	0	0.0	0	0	0.0
90-94	0	0	0.0	0	0	0.0
95+	0	0	0.0	0	0	0.0
Totaal	107	11026	1.0	93	13507	0.7

## 9 SARS-COV-2 TESTEN AFGENOMEN DOOR DE GGD HOLLANDS-NOORDEN VANAF 1 JUNI

Tabel 16: Aantal testen afgenomen op de GGD testlocaties per week van de afspraak.

Afnamelocatie	Afspraak week	Aantal getest	
GGD HN - Hoorn/Zwaag - Oostergouw 7	23	1	
	24	1	
	25	1	
	26	12	
	27	0	
	28	0	
	29	0	
	30	0	
	31	0	
	32	0	
	33	0	
	GGD HN - Terborchlaan 301 (IJsbaan de Meent)	23	2
		24	0
25		0	
26		0	
27		0	
28		0	
29		0	
30		0	
31		0	
32		0	
33		0	
GGD HN - Thuisbemonstering		23	2
		24	3
	25	0	
	26	4	
	27	2	
	28	1	
	29	7	
	30	1	
	31	11	
	32	4	
	33	0	
	NH D Alkmaar - Terborchlaan 301 (IJsbaan de Meent)	23	1058
		24	1237
25		1154	
26		1212	
27		1175	
28		1366	
29		1644	
30		2257	
31		2216	
32		2339	
33		2251	
NH D Hoorn/Zwaag - Oostergouw 7		23	427

9 SARS-COV-2 TESTEN AFGENOMEN DOOR DE GGD HOLLANDS-NOORDEN VANAF 1 JUNI

Tabel 16: Aantal testen afgenomen op de GGD testlocaties per week van de afspraak.  
(continued)

Afnamelocatie	Afspraak week	Aantal getest
	24	474
	25	563
	26	605
	27	677
	28	701
	29	880
	30	1156
	31	1184
	32	1304
	33	1440



Rijksinstituut voor Volksgezondheid  
en Milieu  
Ministerie van Volksgezondheid,  
Welzijn en Sport

### **Epidemiologische situatie COVID-19 in Nederland**

Rijksinstituut voor Volksgezondheid en Milieu - RIVM  
20 augustus 2020, 10:00

#### **Samenvatting**

Tot en met 20 augustus 10:00 uur zijn er in GGD Hart voor Brabant in totaal 5368 COVID-19 patiënten gemeld aan het RIVM. Tot nu toe zijn 1459 van de gemelde patiënten opgenomen in het ziekenhuis en 895 mensen overleden.

Een overzicht van de COVID-19 situatie op landelijk niveau is hier te vinden.

#### **Uitleg over surveillance van COVID-19 in Nederland**

Door middel van surveillance houdt het RIVM zicht op de verspreiding van COVID-19 in Nederland. Via een samenwerking tussen artsen, laboratoria en de GGD'en wordt informatie verzameld over personen (patiënten) met een positieve SARS-CoV-2 testuitslag. Sinds het begin van de COVID-19 epidemie in Nederland is het testbeleid geleidelijk veranderd. Het huidige testbeleid is hier te vinden. Sinds 1 juni kan iedereen zich met klachten laten testen. Toch is het aannemelijk dat niet alle COVID-19 patiënten getest worden. De werkelijke aantallen in Nederland zijn daarom waarschijnlijk hoger dan de aantallen die hier genoemd worden. Aan het RIVM wordt niet gemeld wie hersteld is van COVID-19.

Er worden ook mensen die om andere redenen dan COVID-19 in het ziekenhuis worden opgenomen getest op het nieuwe coronavirus. Dit wordt gedaan om verspreiding van dit virus binnen het ziekenhuis tegen te gaan. Vanaf 1 mei wordt bij melding van een in het ziekenhuis opgenomen positief geteste patiënt, naggevraagd of de ziekenhuisopname vanwege COVID-19 was. Vanaf 8 mei geven we in de rapportages van de ziekenhuisopnames sinds 1 mei alleen opnames weer waarbij niet is aangegeven dat de opname om een andere reden was. Dit doen we zodat het aantal in het ziekenhuis opgenomen COVID-19 patiënten een zo goed mogelijke indicator blijft van de epidemie. Dit geeft namelijk weer hoeveel mensen ernstig ziek zijn door COVID-19. Patiënten die om een andere reden ziekenhuiszorg nodig hebben en ook COVID-19 blijken te hebben, worden uiteraard wel meegeteld in het totaal aantal meldingen.

Een databestand met de cumulatieve aantallen per gemeente per dag van gemelde COVID-19 patiënten, in het ziekenhuis opgenomen COVID-19 patiënten en overleden COVID-19 patiënten is hier te vinden. Een databestand met karakteristieken van elke positief geteste COVID-19 patiënt in Nederland is hier te vinden.

**Inhoudsopgave**

	<b>Pagina</b>
<b>1 Samenvatting COVID-19 meldingen aan de GGD Hart voor Brabant</b>	<b>3</b>
<b>2 COVID-19 meldingen aan de GGD Hart voor Brabant vanaf 1 juli 2020</b>	<b>4</b>
<b>3 Leeftijdsverdeling en man-vrouwverdeling van bij GGD Hart voor Brabant gemelde COVID-19 patiënten in de afgelopen week</b>	<b>6</b>
<b>4 Reishistorie van bij GGD Hart voor Brabant gemelde COVID-19 patiënten vanaf 1 juli 2020 en in de afgelopen week</b>	<b>7</b>
<b>5 Beroep van bij GGD Hart voor Brabant gemelde COVID-19 patiënten vanaf 1 juli 2020 en in de afgelopen week</b>	<b>8</b>
<b>6 Setting van mogelijke besmetting van bij GGD Hart voor Brabant gemelde COVID-19 patiënten vanaf 1 juli 2020 en in de afgelopen week</b>	<b>9</b>
<b>7 Surveillance van COVID-19 in verpleeghuizen in GGD Hart voor Brabant vanaf 1 juli 2020</b>	<b>11</b>
<b>8 Bron- en contactonderzoek van COVID-19 meldingen in GGD Hart voor Brabant</b>	<b>12</b>
8.1 Resultaten uit bron- en contactonderzoek . . . . .	12
<b>9 SARS-CoV-2 testen afgenomen door de GGD Hart voor Brabant vanaf 1 juni</b>	<b>15</b>

Klik op de titel om naar de betreffende paragraaf in het document te gaan.

## 1 Samenvatting COVID-19 meldingen aan de GGD Hart voor Brabant

Tabel 1: Aantal gemelde COVID-19 patiënten, aantal in het ziekenhuis opgenomen COVID-19 patiënten en aantal overleden COVID-19 patiënten<sup>1</sup>

Gezondheidsstatus	Totaal	%	Meldingen afgelopen week <sup>2</sup>	Gecorrigeerd <sup>3</sup>	Verskil met vorige week <sup>4</sup>
Totaal gemeld	5368		184	-2	182
Ziekenhuisopname	1459	27.2	2	0	2
Overleden <sup>5</sup>	895	16.7	0	0	0

<sup>1</sup> Sinds 1 juni kan iedereen zich met klachten laten testen. Toch is het aannemelijk dat niet alle COVID-19 patiënten getest worden. De werkelijke aantallen in Nederland zijn daarom waarschijnlijk hoger dan de aantallen die hier genoemd worden. Het werkelijke aantal COVID-19 patiënten opgenomen in het ziekenhuis of overleden is hoger dan het aantal opgenomen of overleden patiënten gemeld in de surveillance, omdat de surveillance gebaseerd is op de informatie op het moment van melding. Aan het RIVM wordt niet gemeld wie hersteld is.

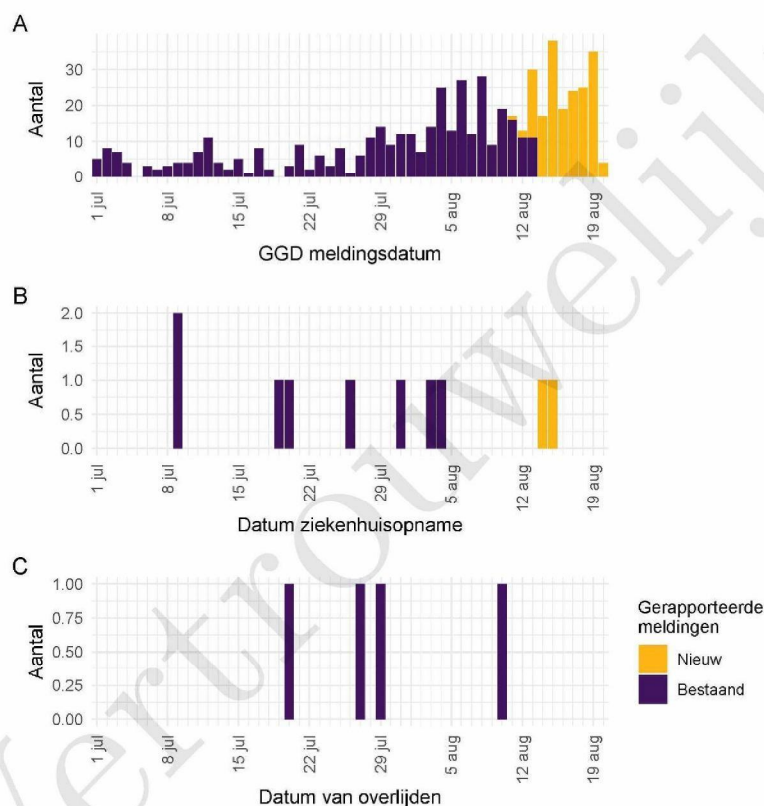
<sup>2</sup> Meldingen die tussen 13 augustus 10:01 en 20 augustus 10:00 aan het RIVM zijn gemeld. Dit betreft het aantal meldingen, opnames en overlijdens die in de afgelopen week nieuw aan het RIVM zijn gerapporteerd. Datum van melding aan de GGD, ziekenhuisopname of overlijden kan echter in een andere week vallen. Bij overige tabellen en figuren in dit rapport wordt de datum van melding, ziekenhuisopname of overlijden gebruikt. Deze cijfers zijn dus niet hetzelfde.

<sup>3</sup> Meldingen die gewist of herzien zijn tussen 13 augustus 10:01 en 20 augustus 10:00. Behalve dat er nieuwe meldingen worden ontvangen, worden eerdere meldingen soms aangepast; de aantallen meldingen per dag kunnen daardoor variëren.

<sup>4</sup> Het verschil tussen de cumulatieve meldingen t/m 20 augustus 10:00 ten opzichte van 13 augustus 10:00.

<sup>5</sup> Voor 75 sterfgevallen is aangegeven dat COVID-19 niet de directe oorzaak van overlijden is

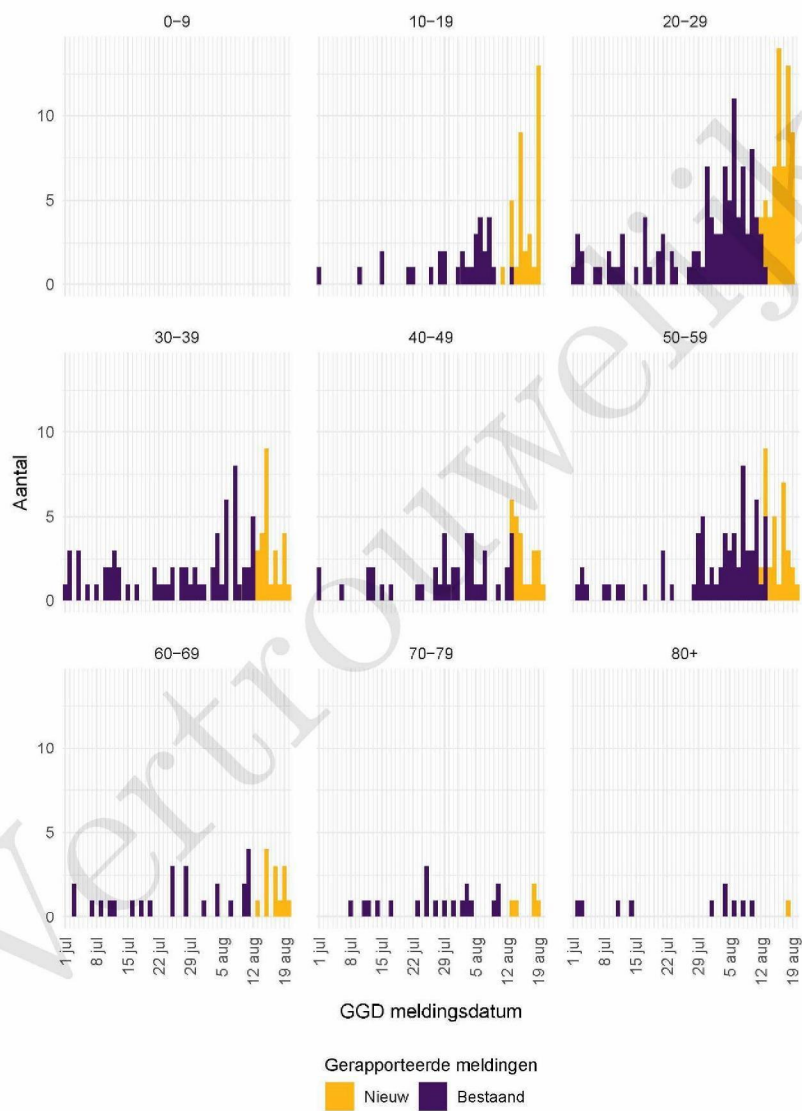
## 2 COVID-19 meldingen aan de GGD Hart voor Brabant vanaf 1 juli 2020



Figuur 1: Aantal bij de GGD Hart voor Brabant gemelde COVID-19 patiënten vanaf 1 juli 2020. (A) Aantal bij de GGD Hart voor Brabant gemelde COVID-19 patiënten, naar meldingsdatum. (B) Aantal bij de GGD Hart voor Brabant gemelde in het ziekenhuis opgenomen COVID-19 patiënten, naar datum van ziekenhuisopname. (C) Aantal bij de GGD Hart voor Brabant gemelde overleden COVID-19 patiënten, naar datum van overlijden.

Meldingen aan het RIVM van 1 juli t/m 13 augustus 10:00 uur zijn in deze grafieken weergegeven in paars. Meldingen van 13 augustus 10:01 uur t/m 20 augustus 10:00 uur zijn weergegeven in geel. Sinds 1 juni kan iedereen zich met klachten laten testen. Toch is het aannemelijk dat niet alle COVID-19 patiënten getest worden. De werkelijke aantallen in Nederland zijn daarom waarschijnlijk hoger dan de aantallen die hier weergegeven worden. Van enkele patiënten is de datum van opname en/of de datum van overlijden niet bekend. Deze kunnen daarom niet worden weergegeven in deze figuren.

## 2 COVID-19 MELDINGEN AAN DE GGD HART VOOR BRABANT VANAF 1 JULI 2020



Figuur 2: Aantal bij de GGD Hart voor Brabant gemelde COVID-19 patiënten vanaf 1 juli 2020, per leeftijdsgroep.

3 LEEFTIJDVERDELING EN MAN-VROUWVERDELING VAN BIJ GGD HART VOOR BRABANT  
GEMELDE COVID-19 PATIËNTEN IN DE AFGELOPEN WEEK

### 3 Leeftijdverdeling en man-vrouwverdeling van bij GGD Hart voor Brabant gemelde COVID-19 patiënten in de afgelopen week

Tabel 2: Leeftijdverdeling van bij de GGD gemelde COVID-19 patiënten, van in het ziekenhuis opgenomen COVID-19 patiënten en van overleden COVID-19 patiënten in de afgelopen week<sup>1,2</sup>

Leeftijdsgroep	Totaal gemeld	%	Ziekenhuisopname	%	Overleden	%
Totaal gemeld	192		2		0	
0-4	0	0.0	0	0.0	0	0.0
5-9	0	0.0	0	0.0	0	0.0
10-14	2	1.0	0	0.0	0	0.0
15-19	32	16.7	0	0.0	0	0.0
20-24	44	22.9	0	0.0	0	0.0
25-29	15	7.8	0	0.0	0	0.0
30-34	15	7.8	0	0.0	0	0.0
35-39	11	5.7	0	0.0	0	0.0
40-44	7	3.6	0	0.0	0	0.0
45-49	17	8.9	0	0.0	0	0.0
50-54	19	9.9	0	0.0	0	0.0
55-59	11	5.7	0	0.0	0	0.0
60-64	10	5.2	0	0.0	0	0.0
65-69	3	1.6	1	50.0	0	0.0
70-74	3	1.6	0	0.0	0	0.0
75-79	2	1.0	1	50.0	0	0.0
80-84	1	0.5	0	0.0	0	0.0
85-89	0	0.0	0	0.0	0	0.0
90-94	0	0.0	0	0.0	0	0.0
95+	0	0.0	0	0.0	0	0.0
Niet vermeld	0	0.0	0	0.0	0	0.0

<sup>1</sup> Betreft het aantal COVID-19 patiënten met een datum van melding aan de GGD, opnamedatum of datum van overlijden in de periode van 13 augustus 10:01 t/m 20 augustus 10:00 uur.

<sup>2</sup> Sinds 1 juni kan iedereen zich met klachten laten testen. Toch is het aannemelijk dat niet alle COVID-19 patiënten getest worden. De werkelijke aantallen in Nederland zijn daarom waarschijnlijk hoger dan de aantallen die hier genoemd worden. Het werkelijke aantal COVID-19 patiënten opgenomen in het ziekenhuis of overleden is hoger dan het aantal opgenomen of overleden patiënten gemeld in de surveillance, omdat de surveillance gebaseerd is op de informatie op het moment van melding. Aan het RIVM wordt niet gemeld wie hersteld is.

Tabel 3: Man-vrouwverdeling van bij de GGD gemelde COVID-19 patiënten, van in het ziekenhuis opgenomen COVID-19 patiënten en van overleden COVID-19 patiënten in de afgelopen week<sup>1,2</sup>

Geslacht	Totaal gemeld	%	Ziekenhuisopname	%	Overleden	%
Totaal gemeld	192		2		0	
Man	95	49.5	2	100.0	0	0.0
Vrouw	97	50.5	0	0.0	0	0.0
Niet vermeld	0	0.0	0	0.0	0	0.0

<sup>1</sup> Betreft het aantal COVID-19 patiënten met een datum van melding aan de GGD, opnamedatum of datum van overlijden in de periode van 13 augustus 10:01 t/m 20 augustus 10:00 uur.

<sup>2</sup> Sinds 1 juni kan iedereen zich met klachten laten testen. Toch is het aannemelijk dat niet alle COVID-19 patiënten getest worden. De werkelijke aantallen in Nederland zijn daarom waarschijnlijk hoger dan de aantallen die hier genoemd worden. Het werkelijke aantal COVID-19 patiënten opgenomen in het ziekenhuis of overleden is hoger dan het aantal opgenomen of overleden patiënten gemeld in de surveillance, omdat de surveillance gebaseerd is op de informatie op het moment van melding. Aan het RIVM wordt niet gemeld wie hersteld is.

4 REISHISTORIE VAN BIJ GGD HART VOOR BRABANT GEMELDE COVID-19 PATIËNTEN VANAF 1 JULI 2020 EN IN DE AFGELOPEN WEEK

**4 Reishistorie van bij GGD Hart voor Brabant gemelde COVID-19 patiënten vanaf 1 juli 2020 en in de afgelopen week**

Tabel 4: Aantal bij de GGD gemelde COVID-19 patiënten die in de 14 dagen voor aanvang van de ziekte in het buitenland zijn geweest

	Vanaf 1 juli		Afgelopen week <sup>1</sup>	
	Aantal	%	Aantal	%
Totaal gemeld	552		184	
Reishistorie	115	20.8	54	29.3
Geen reishistorie	362	65.6	76	41.3
Niet vermeld	75	13.6	54	29.3

<sup>1</sup> Meldingen die tussen 13 augustus 10:01 en 20 augustus 10:00 aan het RIVM zijn gemeld.

Tabel 5: Aantal bij de GGD gemelde COVID-19 patiënten die in de 14 dagen voor aanvang van de ziekte in het buitenland zijn geweest naar verblijfplaats

Land van verblijf	Vanaf 1 juli		Afgelopen week <sup>1</sup>	
	Aantal	%	Aantal	%
Frankrijk	37	32.2	16	29.6
Spanje	30	26.1	23	42.6
België	13	11.3	2	3.7
Malta	12	10.4	8	14.8
Duitsland	9	7.8	3	5.6
Hongarije	7	6.1	4	7.4
Kroatië	5	4.3	1	1.9
Turkije	5	4.3	1	1.9
Canarische eilanden	3	2.6	3	5.6
Luxemburg	3	2.6	3	5.6
Oostenrijk	3	2.6	0	0.0
Polen	3	2.6	1	1.9
Aruba	2		0	0.0
Bosnië en Herzegovina	2	1.7	0	0.0
Bulgarije	2	1.7	0	0.0
Italië	2	1.7	1	1.9
Servië	2	1.7	0	0.0
Tsjechië	2	1.7	2	3.7
Overig	6	5.2	1	1.9

<sup>1</sup> Meldingen die tussen 13 augustus 10:01 en 20 augustus 10:00 aan het RIVM zijn gemeld.

## 5 Beroep van bij GGD Hart voor Brabant gemelde COVID-19 patiënten vanaf 1 juli 2020 en in de afgelopen week

Tabel 6: Aantal bij de GGD gemelde COVID-19 patiënten naar beroep

Beroep	Vanaf 1 juli		Afgelopen week <sup>1</sup>	
	Aantal	%	Aantal	%
Totaal gemeld met beroep	5368		184	
Afvalverwerking	2	0.0	1	0.5
Buitenland	0	0.0	0	0.0
Gezondheidsmedewerker	1036	19.3	16	8.7
Groenvoorziening	5	0.1	0	0.0
Horecamedewerker	17	0.3	1	0.5
Klinisch laboratorium	4	0.1	1	0.5
Landbouw	4	0.1	0	0.0
N.v.t. (kinderen, gepensioneerden, werkzoekenden)	2340	43.6	38	20.7
Onderwijs	52	1.0	9	4.9
Overige contactberoepen	35	0.7	10	5.4
Schoonmaakbranche	14	0.3	1	0.5
Seksindustrie	0	0.0	0	0.0
Transport	18	0.3	0	0.0
Werk met dieren of dierlijke producten	86	1.6	1	0.5
Onbekend	1339	24.9	41	22.3
Andere sector	416	7.7	65	35.3

<sup>1</sup> Meldingen die tussen 13 augustus 10:01 en 20 augustus 10:00 aan het RIVM zijn gemeld.

## 6 Setting van mogelijke besmetting van bij GGD Hart voor Brabantgemelde COVID-19 patiënten vanaf 1 juli 2020 en in de afgelopen week

In het brononderzoek door de GGD wordt bij COVID-19 patiënten nagegaan of er gerelateerde ziektegevallen zijn. Als dit het geval is wordt vermeld in welke setting de besmetting mogelijk heeft plaatsgevonden.

Tabel 7: Aantal bij de GGD gemelde COVID-19 patiënten naar aanwezigheid van gerelateerde ziektegevallen<sup>1</sup>

Gerelateerde ziektegevallen aanwezig	Vanaf 4 mei		Afgelopen week <sup>2</sup>	
	Aantal	%	Aantal	%
Totaal gemeld	556		184	
Ja, setting vermeld	305	54.9	68	37.0
Ja, setting niet vermeld	22	4.0	19	10.3
Ja, setting onbekend	6	1.1	2	1.1
Nee	161	29.0	50	27.2
Niet vermeld	62	11.2	45	24.5

<sup>1</sup> Sinds 1 juni kan iedereen zich met klachten laten testen. Toch is het aannemelijk dat niet alle COVID-19 patiënten getest worden. De werkelijke aantallen in Nederland zijn daarom waarschijnlijk hoger dan de aantallen die hier genoemd worden.

<sup>2</sup> Meldingen die tussen 13 augustus 10:01 en 20 augustus 10:00 aan het RIVM zijn gemeld.

6 SETTING VAN MOGELIJKE BESMETTING VAN BIJ GGD HART VOOR BRABANTGEMELDE COVID-19 PATIËNTEN VANAF 1 JULI 2020 EN IN DE AFGELOPEN WEEK

Tabel 8: Vermelde mogelijke settings van besmetting van bij de GGD gemelde COVID-19 patiënten waarbij sprake is van gerelateerde gevallen<sup>1,2</sup>

Setting	Vanaf 4 mei		Afgelopen week <sup>3</sup>	
	Aantal	%	Aantal	%
Thuisituatie (huisgenoten)	161	52.8	32	47.1
Overige familie	28	9.2	7	10.3
Partner, niet samenwonend <sup>4</sup>	0	0.0	0	0.0
Kennissen en vrienden <sup>4</sup>	18	5.9	4	5.9
Werk situatie	43	14.1	8	11.8
School en kinderopvang	0	0.0	0	0.0
Medereiziger / reis / vakantie <sup>4</sup>	41	13.4	14	20.6
Vlucht <sup>4</sup>	0	0.0	0	0.0
Horeca <sup>5</sup>	8	2.6	2	2.9
Feest / verjaardag / borrel <sup>4</sup>	6	2.0	0	0.0
Studentenvereniging/-activiteiten <sup>4</sup>	2	0.7	1	1.5
Vrijtijdsbesteding, zoals sportclub	3	1.0	2	2.9
Religieuze bijeenkomsten	0	0.0	0	0.0
Koor	0	0.0	0	0.0
1e lijn gezondheidszorg / huisarts	1	0.3	0	0.0
2e lijn gezondheidszorg / ziekenhuis	2	0.7	1	1.5
Overige gezondheidszorg	1	0.3	0	0.0
Verpleeghuis	11	3.6	0	0.0
Woonzorgcentrum voor ouderen	5	1.6	0	0.0
Woonvoorziening voor verstandelijk beperkten	0	0.0	0	0.0
Woonvoorziening voor lichamelijk beperkten	0	0.0	0	0.0
Overige woonvoorziening	1	0.3	0	0.0
Dagopvang voor ouderen	0	0.0	0	0.0
Dagopvang voor verstandelijk beperkten	0	0.0	0	0.0
Dagopvang voor lichamelijk beperkten	0	0.0	0	0.0
Overige dagopvang	0	0.0	0	0.0
Hospice	0	0.0	0	0.0
Uitvaart <sup>4</sup>	2	0.7	2	2.9
Overig	10	3.3	1	1.5

<sup>1</sup> Sinds 1 juni kan iedereen zich met klachten laten testen. Toch is het aannemelijk dat niet alle COVID-19 patiënten getest worden. De werkelijke aantallen in Nederland zijn daarom waarschijnlijk hoger dan de aantallen die hier genoemd worden.

<sup>2</sup> Per patiënt kunnen meerdere settings gerapporteerd zijn. De percentages in Tabel 8 worden berekend ten opzichte van het aantal patiënten waarbij sprake is van gerelateerde gevallen en tenminste één setting is vermeld (Tabel 7).

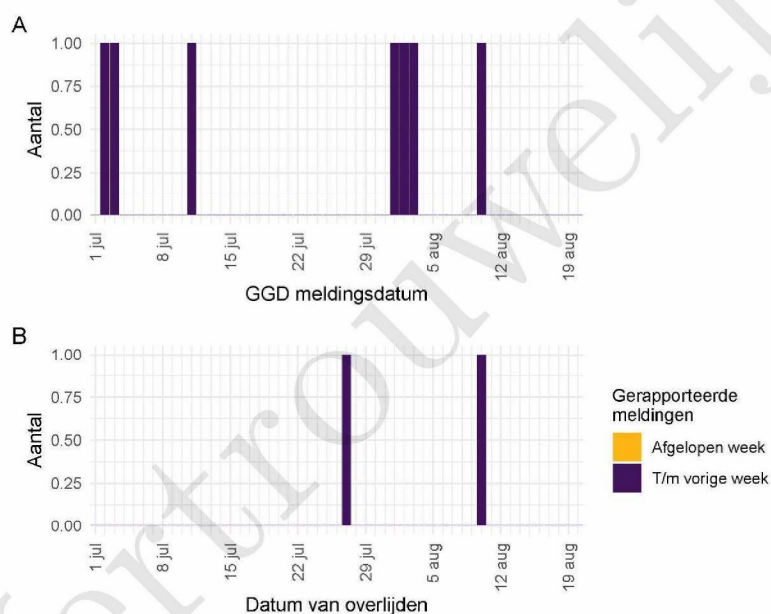
<sup>3</sup> Meldingen die tussen 13 augustus 10:01 en 20 augustus 10:00 aan het RIVM zijn gemeld.

<sup>4</sup> Tot 6 augustus werden deze settings geregistreerd als 'overige setting'. Vanaf 6 augustus is de GGD gevraagd deze overige settings nader te specificeren.

<sup>5</sup> Vanaf 1 juli is deze setting gestructureerd nagevraagd.

## 7 Surveillance van COVID-19 in verpleeghuizen in GGD Hart voor Brabant vanaf 1 juli 2020

Voor deze patiënten wordt op basis van de informatie die bij de melding geregistreerd wordt, een inschatting gemaakt of het een bewoner van een verpleeghuis betreft. Deze informatie wordt gebruikt om het aantal COVID-19 patiënten woonachtig in een verpleeghuis, en het aantal verpleeghuisbewoners met COVID-19 die overleden zijn, te monitoren.



Figuur 3: Aantal verpleeghuisbewoners met COVID-19 gemeld aan GGD Hart voor Brabant vanaf 1 juli 2020. (A) Aantal gemelde verpleeghuisbewoners, naar meldingsdatum. (B) Aantal overleden verpleeghuisbewoners, naar datum van overlijden.

Meldingen aan het RIVM t/m 13 augustus 10:00 uur zijn in deze grafieken weergegeven in paars. Meldingen van 13 augustus 10:01 uur t/m 20 augustus 10:00 uur zijn weergegeven in geel. De werkelijke aantallen COVID-19 patiënten en overleden COVID-19 patiënten zijn hoger dan zoals hier weergegeven omdat waarschijnlijk niet alle mogelijk besmette personen getest worden.

## **8 Bron- en contactonderzoek van COVID-19 meldingen in GGD Hart voor Brabant**

### **8.1 Resultaten uit bron- en contactonderzoek**

Wanneer iemand besmet is met het nieuwe coronavirus start de GGD met bron- en contactonderzoek (BCO) volgens een landelijk protocol, met als doel om verdere verspreiding van het virus te voorkomen. Het contactonderzoek richt zich op personen met wie de besmette persoon de afgelopen tijd in contact is geweest. Nauwe contacten zijn mensen waarmee langer dan 15 minuten op minder dan 1,5 meter afstand contact is geweest tijdens de besmettelijke periode, waarbij onderscheid wordt gemaakt tussen huisgenoten en overige nauwe contacten. Andere (niet nauwe) contacten van de besmette persoon zijn mensen die langer dan 15 minuten met de persoon in dezelfde ruimte waren, maar waar wel 1,5 meter afstand was.

De GGD neemt contact op met de nauwe contacten van de besmette persoon en adviseert hen tot 14 dagen na het laatste contact met de besmette persoon thuis in quarantaine te blijven. De andere (niet nauwe) contacten krijgen een brief of e-mail. Contacten moeten zich bij de eerste klachten zo snel mogelijk laten testen. Door de (tijdelijke) verandering van de werkwijze bij een aantal GGD'en zijn in Tabel 9 de gegevens t/m week 31 weergegeven.

## 8 BRON- EN CONTACTONDERZOEK VAN COVID-19 MELDINGEN IN GGD HART VOOR BRABANT

Tabel 9: Resultaten uit het bron- en contactonderzoek van de bij de GGD gemelde COVID-19 patiënten<sup>1</sup>

Soort contact <sup>2,3</sup>	Week-nummer <sup>4</sup>	Contacten	Gemiddeld aantal contacten per nieuwe COVID-19 melding	Positief geteste contacten	% Positief geteste contacten
Totaal	27	135	4.5	10	7.4
	28	90	2.7	7	7.8
	29	161	7.3	7	4.3
	30	190	5.9	6	3.2
	31	330	4.6	31	9.4
Huisgenoten	27	44	1.5	7	15.9
	28	32	1.0	0	0.0
	29	44	2.0	6	13.6
	30	36	1.1	4	11.1
	31	96	1.4	16	16.7
Overige nauwe contacten	27	89	3.0	3	3.4
	28	58	1.8	7	12.1
	29	117	5.3	1	0.9
	30	150	4.7	1	0.7
	31	233	3.3	14	6.0

<sup>1</sup> Vanwege onvolledige registratie bij een aantal GGD'en in week 32 en 33 worden de gegevens voor alle GGD'en t/m week 31 weergegeven

<sup>2</sup> Andere, niet nauwe contacten zijn niet meegenomen in Totaal.

<sup>3</sup> Van enkele nauwe contacten is niet bekend wat voor soort contact ze zijn.

<sup>4</sup> Het weeknummer is gebaseerd op de datum van registratie bij de GGD.

## 8 BRON- EN CONTACTONDERZOEK VAN COVID-19 MELDINGEN IN GGD HART VOOR BRABANT

Tabel 10: Indicatoren van tijdigheid van het bron- en contactonderzoek van de bij de GGD gemelde COVID-19 patiënten

Soort contact	Weeknummer	Contacten	Bereikt	% Bereikt	Op tijd bereikt	% Op tijd bereikt	Bereikt binnen 5 dagen na EZD index	% Bereikt binnen 5 dagen na EZD index
Totaal	27	135	125	92.6	92	80.7	60	52.6
	28	90	90	100.0	59	78.7	35	46.7
	29	161	160	99.4	128	93.4	80	58.4
	30	190	170	89.5	131	84.5	77	49.7
	31	330	325	98.5	236	85.8	163	59.3
	32	473	467	98.7	362	84.8	262	61.4
	33	536	529	98.7	457	94.2	288	59.4
Huisgenoten	27	44	39	88.6	21	60.0	13	37.1
	28	32	32	100.0	20	66.7	14	46.7
	29	44	44	100.0	32	82.1	18	46.2
	30	36	33	91.7	26	83.9	15	48.4
	31	96	94	97.9	59	72.0	36	43.9
	32	146	144	98.6	112	92.6	88	72.7
	33	177	176	99.4	148	94.9	83	53.2
Overige nauwe contacten	27	89	86	96.6	71	89.9	47	59.5
	28	58	58	100.0	39	86.7	21	46.7
	29	117	116	99.1	96	98.0	62	63.3
	30	150	133	88.7	104	86.0	62	51.2
	31	233	230	98.7	177	91.7	127	65.8
	32	326	322	98.8	250	82.0	174	57.0
	33	358	352	98.3	308	93.9	204	62.2

Tabel 11: Aantallen gemelde COVID-19 patiënten, aantallen gevonden in het kader van bron- en contactonderzoek en aantallen waarbij contactinventarisatie is uitgevoerd<sup>1</sup>

Weeknummer	Nieuwe COVID-19 meldingen	Gevonden ihkv BCO <sup>2</sup>	% Gevonden ihkv BCO	Contactinventarisatie uitgevoerd	% Contactinventarisatie uitgevoerd
27	32	—	—	30	93.8
28	34	10	29.4	33	97.1
29	22	7	31.8	22	100.0
30	32	7	21.9	32	100.0
31	71	16	22.5	71	100.0
32	128	19	14.8	128	100.0
33	153	28	18.3	150	98.0

<sup>1</sup> Contactinventarisatie houdt in dat de GGD voor elke nieuwe COVID-19 melding in kaart brengt welke contacten deze patiënt heeft gehad tijdens de besmettelijke periode, die twee dagen voor de start van de klachten begint.<sup>2</sup> Geen volledige gegevens over week 27.

## 9 SARS-CoV-2 testen afgenomen door de GGD Hart voor Brabant vanaf 1 juni

Vanaf 1 juni kunnen alle personen met klachten passend bij SARS-CoV-2 infectie (COVID-19) zich laten testen door de GGD, bijvoorbeeld in de teststraten. Voor 1 juni is in alle GGD regio's het afspraken- en uitslagensysteem CoronIT geïmplementeerd. Onderstaande rapportage is gebaseerd op CoronIT data van voorbije volledige kalenderweken vanaf 1 juni 2020, geëxporteerd op 19 augustus 2020. Totale aantallen uitslagen zijn gebaseerd op alleen positieve en negatieve uitslagen, testen met uitslag heranalyse of onbeoordeelbaar zijn geëxcludeerd. Omdat alleen geboortjaar beschikbaar is om de leeftijd van patiënten te bepalen, is 2020 minus het geboortjaar gebruikt om de leeftijd toe te kennen. Dit betekent dat ongeveer de helft van de patiënten een jaar te oud is ingeschat.

Tabel 12: Aantal testen uitgevoerd door de GGD, met bekende uitslag

Weeknummer	Totaal aantal testen met uitslag	Aantal positief	Percentage positief
23	6418	140	2.2
24	7642	108	1.4
25	8244	88	1.1
26	7238	60	0.8
27	7808	62	0.8
28	8606	52	0.6
29	10596	52	0.5
30	12996	62	0.5
31	11272	130	1.2
32	10212	228	2.2
33 <sup>1</sup>	10828	284	2.6
Totaal	101860	1266	1.2

<sup>1</sup> De gegevens van week 33 zijn nog niet volledig.

Tabel 13: Aantal testen en percentage positief per doelgroep.

Groep	Vanaf 1 juni			Afgelopen kalender week <sup>1</sup>		
	Aantal positief	Aantal getest	Percentage positief	Aantal positief	Aantal getest	Percentage positief
Getest ihkv BCO <sup>2</sup>	60	524	11.5	8	56	14.3
Kinderen 0-6 jaar	4	792	0.5	0	40	0.0
Kinderen 7-12 jaar	2	3498	0.1	0	218	0.0
Kinderen 13-18 jaar	32	3794	0.8	18	690	2.6
Zorgmedewerkers	48	6604	0.7	12	546	2.2
Onderwijs/kinderopvang	30	4308	0.7	4	106	3.8
Mantelzorgers	0	258	0.0	0	16	0.0
Contactberoep	150	11548	1.3	28	1378	2.0
Overig/onbekend	940	70534	1.3	214	7778	2.8
Totaal	1266	101860	1.2	284	10828	2.6

<sup>1</sup> van 10 augustus tot en met 16 augustus

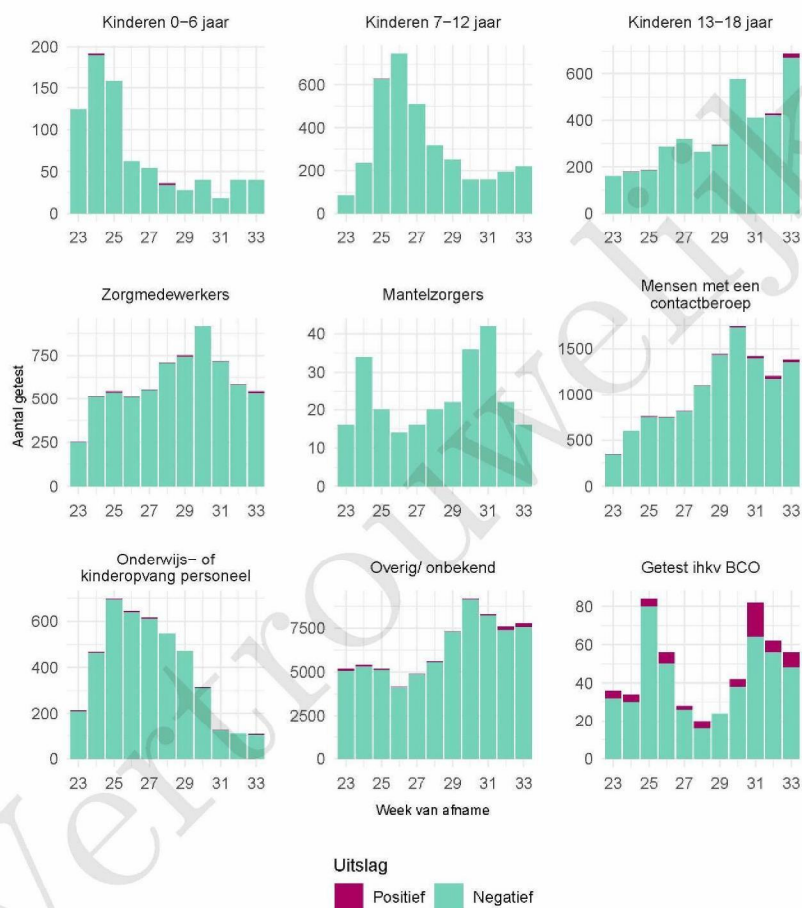
<sup>2</sup> Voor deze personen is geregistreerd dat zij getest zijn in het kader van bron- en contactonderzoek (BCO). Het werkelijk aantal geteste personen vanwege BCO is waarschijnlijk hoger.

## 9 SARS-COV-2 TESTEN AFGENOMEN DOOR DE GGD HART VOOR BRABANT VANAF 1 JUNI

Tabel 14: Het aantal testen afgenomen bij **volwassenen**, die niet in het kader van bron- en contactonderzoek zijn afgenomen, en waarbij geen beroepsuitvoering in de twee weken voor de test is gespecificeerd in CoronIT.

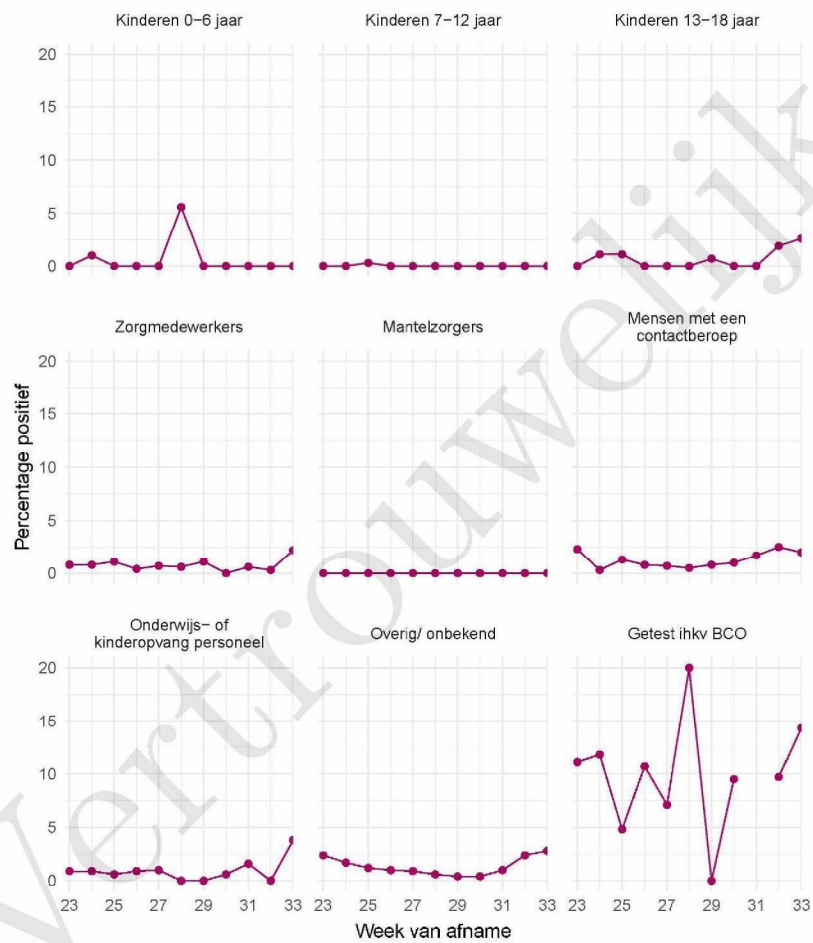
Weeknummer	Totaal aantal afspraken	Aantal afspraken zonder doelgroep informatie	Percentage zonder doelgroep informatie
23	5693	4305	75.6
24	6827	4151	60.8
25	6598	3430	52.0
26	5516	2491	45.2
27	5892	2857	48.5
28	6479	3082	47.6
29	7942	3901	49.1
30	8478	4533	53.5
31	8782	5071	57.7
32	9429	5585	59.2
33	9678	5639	58.3
Totaal	81314	45045	55.4

## 9 SARS-COV-2 TESTEN AFGENOMEN DOOR DE GGD HART VOOR BRABANT VANAF 1 JUNI



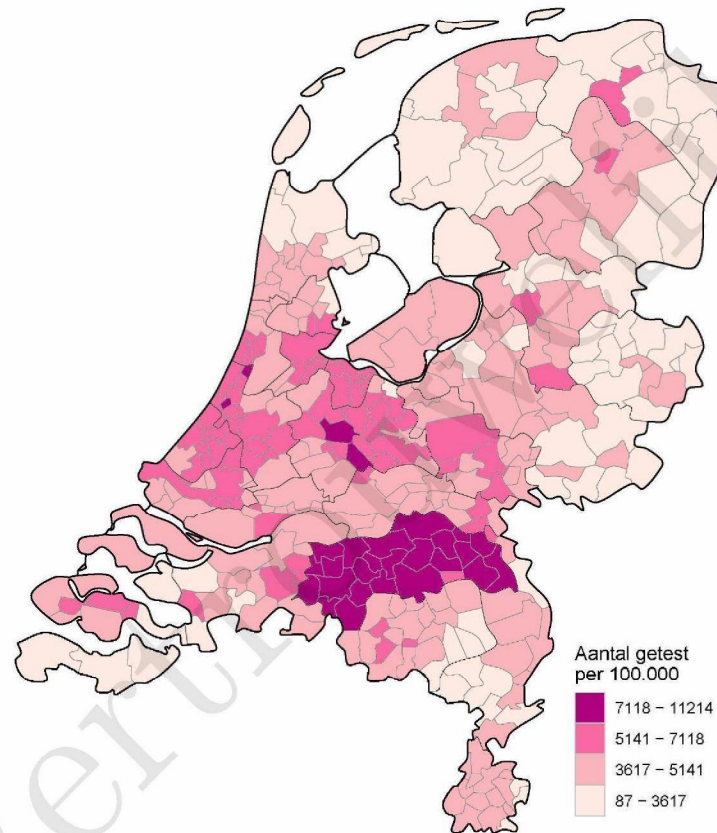
Figuur 4: Aantal positieve en negatieve testen per week en per doelgroep vanaf 1 juni. NB: De reikwijdtes van de y-assen verschillen.

## 9 SARS-COV-2 TESTEN AFGENOMEN DOOR DE GGD HART VOOR BRABANT VANAF 1 JUNI



Figuur 5: Percentage positieve testen per doelgroep en per kalenderweek vanaf 1 juni.

9 SARS-COV-2 TESTEN AFGENOMEN DOOR DE GGD HART VOOR BRABANT VANAF 1 JUNI



Figuur 6: Aantal testen per 100.000 inwoners, afgenomen door de GGDen, per gemeente waar de patiënt woont, sinds 1 juni.

## 9 SARS-COV-2 TESTEN AFGENOMEN DOOR DE GGD HART VOOR BRABANT VANAF 1 JUNI

Tabel 15: Aantal positieve en negatieve testen vanaf 1 juni per leeftijdsgroep en geslacht

Leeftijdsgroep	Mannen			Vrouwen		
	Aantal	Aantal getest	Percentage positief	Aantal	Aantal getest	Percentage positief
0-4	0	0	0.0	0	0	0.0
5-9	0	0	0.0	6	792	0.8
10-14	2	2078	0.1	4	1798	0.2
15-19	46	2526	1.8	46	2984	1.5
20-24	106	3746	2.8	108	4920	2.2
25-29	70	3636	1.9	52	5420	1.0
30-34	76	4310	1.8	74	6776	1.1
35-39	46	4234	1.1	52	6156	0.8
40-44	30	3570	0.8	42	4882	0.9
45-49	40	2976	1.3	50	3818	1.3
50-54	44	2814	1.6	58	3892	1.5
55-59	52	2950	1.8	44	4038	1.1
60-64	34	2704	1.3	36	3932	0.9
65-69	14	2642	0.5	24	3070	0.8
70-74	10	2062	0.5	12	2158	0.6
75-79	8	1256	0.6	6	1178	0.5
80-84	2	610	0.3	2	598	0.3
85-89	2	220	0.9	0	0	0.0
90-94	2	58	3.4	0	0	0.0
95+	0	0	0.0	0	0	0.0
Totaal	584	42392	1.4	616	56412	1.1

## 9 SARS-COV-2 TESTEN AFGENOMEN DOOR DE GGD HART VOOR BRABANT VANAF 1 JUNI

Tabel 16: Aantal testen afgenomen op de GGD testlocaties per week van de afspraak.

Afnamelocatie	Afspraak week	Aantal getest	
GGD Den Bosch - Thuisbemonstering	23	114	
	24	81	
	25	74	
	26	54	
	27	105	
	28	122	
	29	124	
	30	152	
	31	128	
	32	112	
	33	83	
	NB D Rosmalen - Vliertwijksestraat 36a	23	2447
		24	2918
25		2910	
26		2650	
27		2601	
28		2818	
29		3381	
30		3886	
31		3244	
32		3431	
33		4077	
NB D Tilburg - Burgermeester Damstraat		23	0
		24	0
	25	0	
	26	0	
	27	0	
	28	0	
	29	0	
	30	0	
	31	3591	
	32	3943	
	33	3844	
	NB D Tilburg - Burgermeester Damstraat 7	23	1395
		24	1803
25		2059	
26		1934	
27		2115	
28		2523	
29		2684	
30		2700	
31		0	
32		0	
33		0	
NB D Uden - Zadelmakersstraat 12		23	0

## 9 SARS-COV-2 TESTEN AFGENOMEN DOOR DE GGD HART VOOR BRABANT VANAF 1 JUNI

Tabel 16: Aantal testen afgenomen op de GGD testlocaties per week van de afspraak.  
(continued)

Afnamelocatie	Afspraak week	Aantal getest
	24	0
	25	0
	26	0
	27	0
	28	1515
	29	2207
	30	2323
	31	2370
	32	2629
	33	2652
NB D Uden - Zadelmakersstraat 12 (10 navigeren)	23	2063
	24	2610
	25	2548
	26	1983
	27	1918
	28	0
	29	0
	30	0
	31	0
	32	0
	33	0